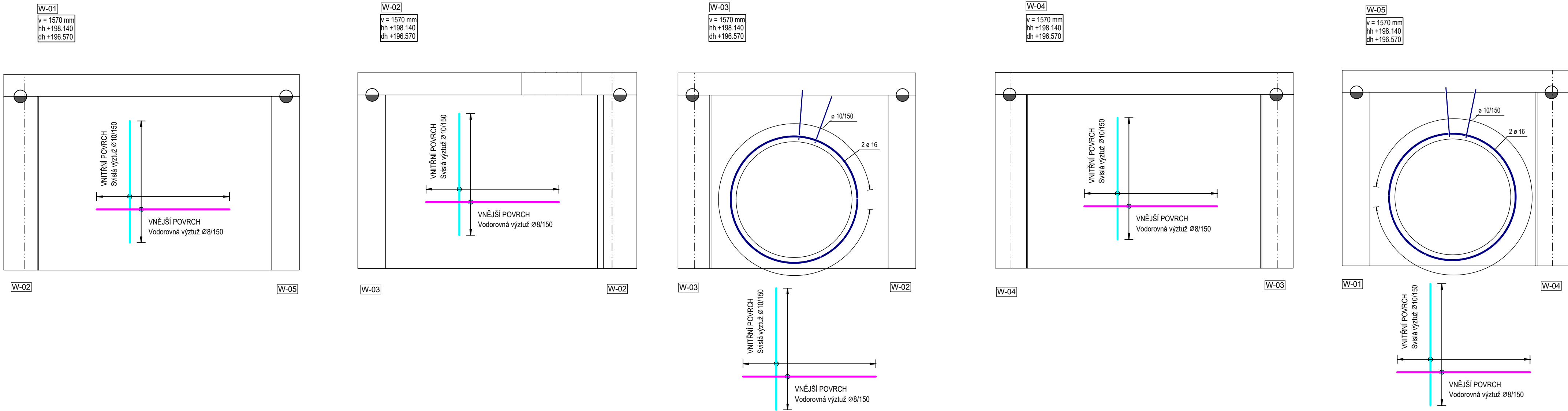


SCHÉMA VÝZTUŽE SVISLÉ KONSTRUKCE



PŘESAHOVÉ A KOTEVNÍ DÉLKY VÝZTUŽE B500B (mm):

| C30/37 (B35) | ø8 | ø10 | ø12 | ø14 | ø16 | ø18 | ø20 | ø22 | ø25 | ø28 | ø32 |
|-----------------|-----|-----|-----|-----|-----|-----|------|------|------|------|------|
| PŘESAHOVÁ DÉLKA | 430 | 540 | 650 | 760 | 860 | 970 | 1080 | 1190 | 1350 | 1510 | 1730 |
| KOTEVNÍ DÉLKA | 290 | 360 | 430 | 500 | 580 | 650 | 720 | 790 | 900 | 1010 | 1150 |

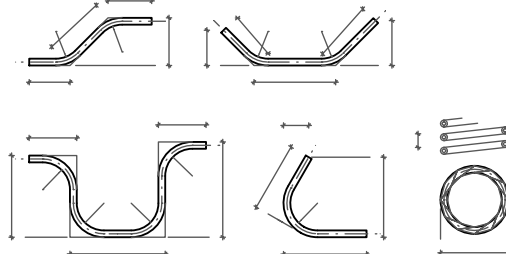
Beton - musí splňovat požadavky ČSN EN 206+ČSN P 73 2404

C30/37; SPECIFIKACE DLE VÝKRESU TVARU

Modul pružnosti podle ČSN ISO 6784
Životnost S4 50let
Navrženo dle ČSN EN 1992-1-1:2011
Nárůst pevnosti betonu střední
Krytí výztuže - C_{nom} 40 mm

ZPŮSOB KÓTOVÁNÍ VLOŽEK

podle ČSN EN ISO 4066



UVÁDĚNÉ DÉLKY JSOU VZTAŽENY K VNEJŠÍMU LICI PRUTU.
POLOMERY OBLOUKU JSOU POLOMERY OHYBACÍCH TRNŮ.
NEZNACENÉ POLOMERY JSOU 1/2 fm, min (TAB. 8.1).
NEZNACENÉ UHLY JSOU 45°, 90° resp 180°.
CELKOVÉ DÉLKY VLOŽEK JSOU STRIŽNÉ DÉLKY.

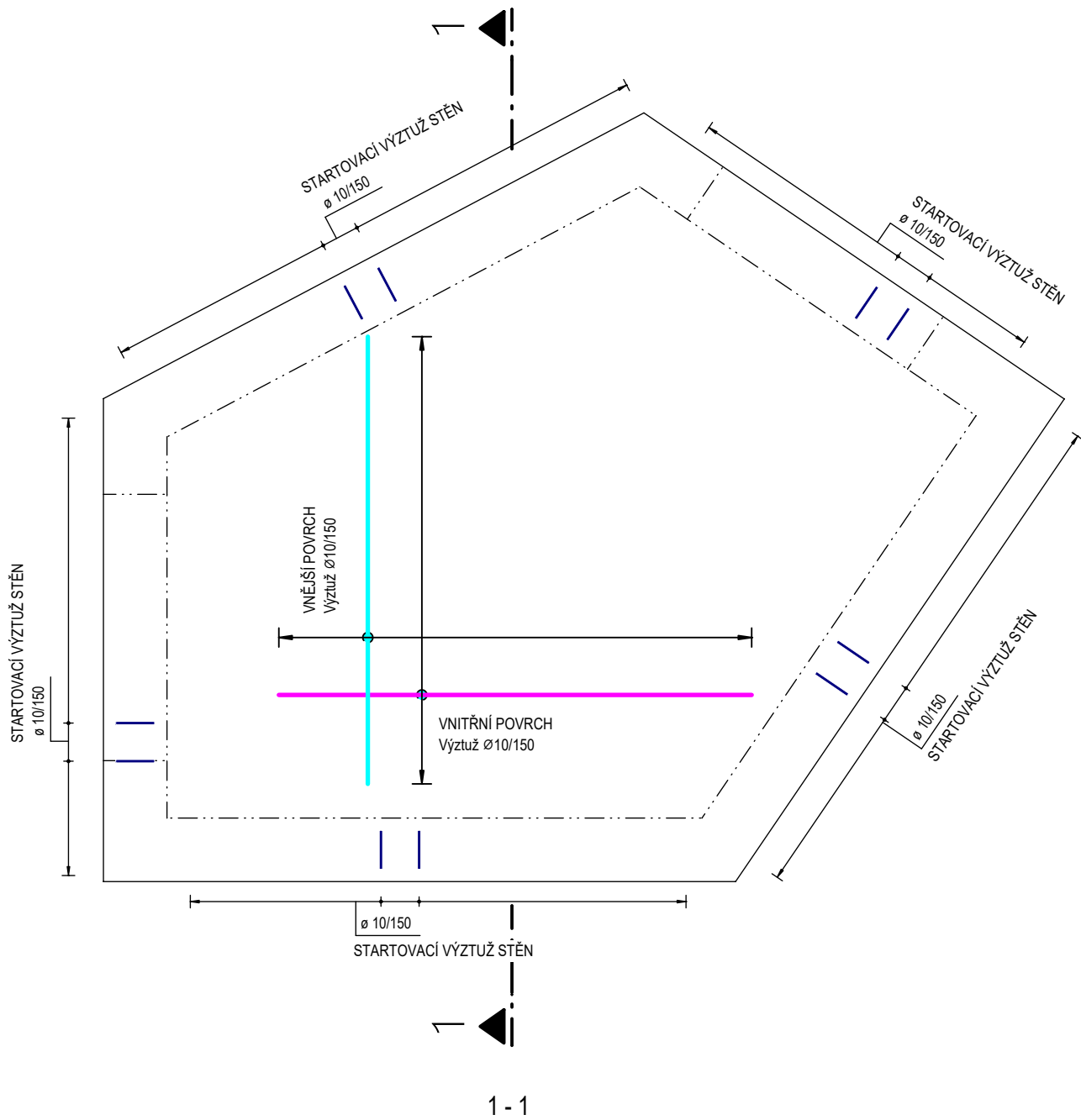
OCEĽ B 500B

Dle ČSN EN 10080 + ČSN 42 0139
Svařovaná výztuž musí být z oceli se zaručenou svařitelností
a prováděna dle ČSN EN 17660 a EN 10080
Zaručená požadovaná mez kluzu svaru k oceli S235 je 380 MPa
(Elektroda: E38 3 B 4 2 H5 dle ČSN EN ISO 2560)
Zaručená požadovaná mez kluzu svaru mezi betonářskou výztuží je 500 MPa
(Elektroda: E50 A B 4 2 H5 dle ČSN EN ISO 2560)

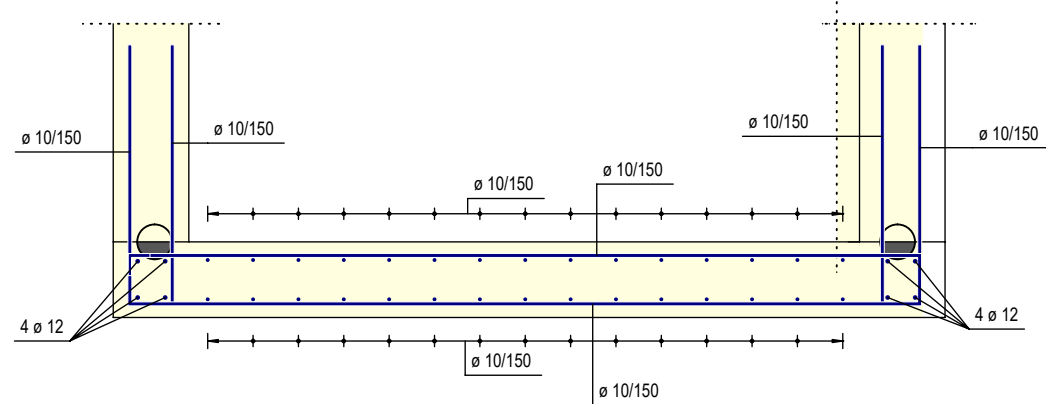
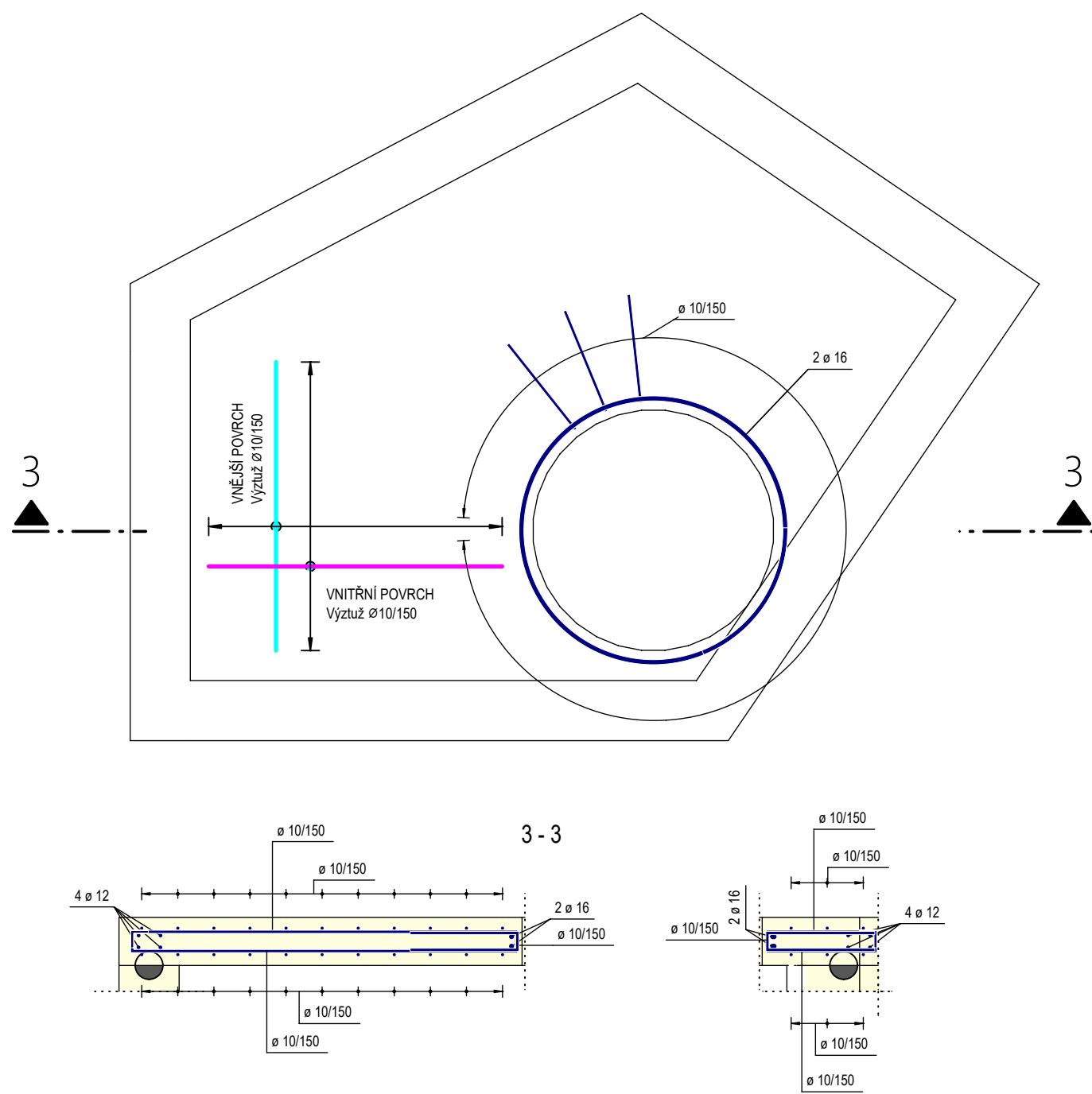
POZNÁMKY:
-PŘI ZJIŠTĚNÍ NEJASNOSTI NEBO ROZPORU V TĚTO ČÁSTI PD JE NUTNÁ KONZULTACE S PROJEKTANTEM
-JEDNÁ SE O SCHÉMA STATICKY NOSNÉ VÝZTUŽE DLE VYHLÁŠKY 499/2016 Sb PŘÍLOHA Č.13. V PLATNÉM ZNĚNÍ.
-NEJEDNÁ SE O DILENSKOU DOKUMENTACI VÝZTUŽE!!!
-TYTO SCHÉMATA SLOUŽÍ JAKO PODKLAD PRO ZPRACOVÁNÍ PODROBNÝCH VÝKRESŮ DILENSKÉ DOKUMENTACE.
PŘI ZPRACOVÁNÍ DILENSKÉ DOKUMENTACE MUSÍ BÝT SPLNĚNA OBECNÁ PRAVIDLA PRO VÝZTUŽOVÁNÍ
ŽELEZOBETONOVÝCH KONSTRUKCÍ, (PŘESAHOVÉ A KOTEVNÍ DÉLKY, NADSTAVOVÁNÍ, DISTANČNÍ A LEMOVACÍ VÝZTUŽ,
VZDÁLENOSTI VLOŽEK atp.) DLE ČSN EN 1992-1-1
-DLE ZÁKLADNÍHO KORÓZNÍHO PRŮZKUMU SE OBJEKT NACHÁZÍ V IV. STUPNI KORÓZNÍ AGRESIVITY (AGRESIVITA VELMI VYSOKÁ)
-NA OBJEKTU BUDE PROVEDENA ZÁKLADNÍ OCHRANNÁ OPATŘENÍ STUPNĚ Č. 4 PROTI ÚČINKŮM BLUDNÝCH PROUDŮ PODLE
TP 124: JEDNÁ SE O KOMBINACI PRIMÁRNÍ OCHRANY (ČL. 5.1) A PŘÍPADNĚ SEKUNDÁRNÍ OCHRANY (ČL.5.2).
DÁLE SE JEDNÁ O OPATŘENÍ C-KONSTRUKČNÍ OPATŘENÍ (ČL.5.3) - PROPOJENÍ VÝZTUŽE (PROVAŘENÍ VÝZTUŽE POMOCNÝMI
BODOVÝMI SVARÝ) A JEJÍHO VYVEDENÍ NA POVRCH KONSTRUKCE (VÝVOD BUDE PROVEDEN DLE NORMY ČSN 33 2000-5-54)

ODHAD VÝZTUŽE kg/m³ BETONU:
- 180kg/m³

ZÁKLADOVÁ DESKA



STROPNÍ DESKA



| | | | |
|---|-------|------------------------|----------|
| Výškový systém Balt p.v. | | Souřadný systém S-JTSK | |
| 6 | | | |
| 5 | | | |
| 4 | | | |
| 3 | | | |
| 2 | | | |
| 1 | | | |
| REVIZE | POPIS | DATUM | SCHVÁLIL |
| ŘEŠITEL | | x | |
| ODP. ZÁSTUPCE | | Ing. Martin Fusek | |
| VYPRACOVAL | | Ing. Samuel Barabasz | |
| PROJEKTANT | | Ing. Samuel Barabasz | |
| HL. PROJEKTANT | | Ing. E. Ščerbová | |
| TECH. KONTROLA | | X | |
| ŘEDITEL DIVIZE | | Ing. M. Jonšta | |
| OBJEDNATEL: | | ČÍSLO ZAKÁZKY | |
| Stavba 06 Železniční uzel Brno - městská infrastruktura, Ulice Bulvár 1.A etapa - propojení ul. Opuštěná a ul. Uhelná | | 22 4185 01 01 | |
| D.2.2 STAVEBNĚ-KONSTRUKČNÍ ŘEŠENÍ | | STUPEŇ | |
| D.2.2 STAVEBNĚ-KONSTRUKČNÍ ŘEŠENÍ | | DPS | |
| D.2.2 STAVEBNĚ-KONSTRUKČNÍ ŘEŠENÍ | | DATUM | |
| D.2.2 STAVEBNĚ-KONSTRUKČNÍ ŘEŠENÍ | | 05/2025 | |
| D.2.2 STAVEBNĚ-KONSTRUKČNÍ ŘEŠENÍ | | FORMÁT | |
| D.2.2 STAVEBNĚ-KONSTRUKČNÍ ŘEŠENÍ | | X | |
| D.2.2 STAVEBNĚ-KONSTRUKČNÍ ŘEŠENÍ | | MĚŘÍTKO | |
| D.2.2 STAVEBNĚ-KONSTRUKČNÍ ŘEŠENÍ | | 1:25 | |
| D.2.2 STAVEBNĚ-KONSTRUKČNÍ ŘEŠENÍ | | ARCHIVNÍ ČÍSLO | |
| D.2.2 STAVEBNĚ-KONSTRUKČNÍ ŘEŠENÍ | | 002172/25/1 | |
| D.2.2 STAVEBNĚ-KONSTRUKČNÍ ŘEŠENÍ | | ČÁST: | |
| D.2.2 STAVEBNĚ-KONSTRUKČNÍ ŘEŠENÍ | | SO/PS | |
| D.2.2 STAVEBNĚ-KONSTRUKČNÍ ŘEŠENÍ | | SO 06 40 50 | |
| D.2.2 STAVEBNĚ-KONSTRUKČNÍ ŘEŠENÍ | | PŘÍLOHA: | |
| D.2.2 STAVEBNĚ-KONSTRUKČNÍ ŘEŠENÍ | | ČÍSLO PŘÍLOHY | |
| D.2.2 STAVEBNĚ-KONSTRUKČNÍ ŘEŠENÍ | | D.2.1.3 | |
| D.2.2 STAVEBNĚ-KONSTRUKČNÍ ŘEŠENÍ | | a | |

Tato dokumentace včetně všech příloh (s výjimkou dat poskytnutých objednatelům) je duševním vlastnictvím akciové společnosti Sweco a.s. Objednatel této dokumentace je oprávněn ji využít k účelům vyplývajícím z uzavřené smlouvy bez jakéhokoliv omezení. Jiné osoby (jak fyzické, tak právnické) nejsou bez předchozího výslovného souhlasu objednatele oprávněny tuto dokumentaci ani její části jakkoli využívat, kopírovat (ani jiným způsobem rozmnožovat) nebo zpřístupnit dalším osobám. Poznámka: Podpisy zpracovatelů jsou připsány pouze k výpisu číslo 01 nebo originálu přílohy (matrice).

Název souboru: Rzpiska_05_Subdodavatel_SOPS.dwg

